

La Gazette de Lyon

Roseiraie Laperrière 1864 - 2024

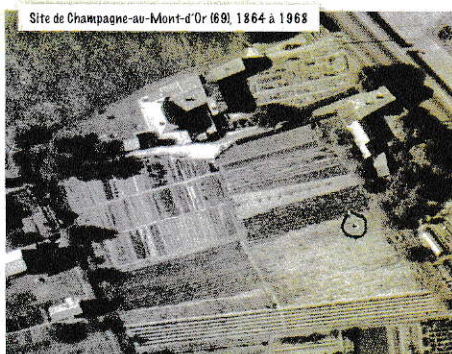
Une histoire sur trois siècles et cinq générations

À travers cette brochure, nous avons souhaité vous présenter le parcours merveilleux de notre entreprise. Depuis 1864 notre famille cultive, sélectionne et crée des rosiers pour le jardin dans le plus pur respect de la tradition. Notre aïeul Joseph-Marin Laperrière a su transmettre sa passion pour les roses à sa descendance. Cette passion est encore intacte après 160 ans d'existence. De génération en génération, nous continuons avec amour, vigueur et force, à pourvoir et satisfaire l'ensemble de nos clients et contribuer à l'évolution du monde de la rose moderne.

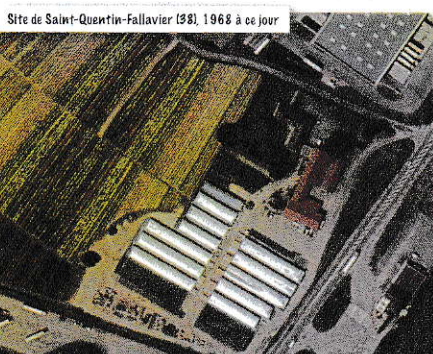


SOMMAIRE

- Pages 2 et 3
**LA ROSE AU CŒUR
D'UNE FAMILLE**
- Page 4
**PRODUCTEUR
DE ROSE**
- Page 5
**CRÉATEUR
DE ROSE**
- Page 6
**ÉDITEUR
DE ROSE**
- Page 7
**NOS PRODUITS
NOTRE COMMERCE**
- Page 8
**NOS PARTENAIRES
DIVERTISSEMENTS**



Pépinière, champ de roses, Champagne-au-Mont-d'Or (69)



Pépinière, champ de roses, Saint-Quentin-Fallavier (38)



La rose au cœur d'une famille

La famille Laperrière, établie dans la région lyonnaise, est une lignée de passionnés dévoués à la culture et à la création de variétés de rosiers depuis cinq générations.

Tout a commencé avec Joseph-Marin Laperrière, qui en 1864 a fondé une pépinière à Champagne-au-Mont-d'Or, au nord de Lyon, se spécialisant rapidement dans la culture des rosiers. Son fils, Louis, a suivi ses pas dès son plus jeune âge, acquérant une précieuse expérience auprès de son père. Ensemble, ils ont participé à la création de la Société Française des Roses, dont Joseph-Marin était même l'un des co-fondateurs.

Les efforts de la famille ont été récompensés par des médailles d'or dès 1899 pour leurs créations.

Leur première publication, un catalogue en 1911, marquait le début d'une longue tradition d'innovation et de diffusion.

Joseph Laperrière, fils de Louis, imprime le premier catalogue en couleurs en 1950 et fonde « Édition Française de Roses », société d'édition (le début de l'édition et de la protection sous licence) pour promouvoir leurs variétés ainsi que celles du célèbre obtenteur Charles Mallerin.

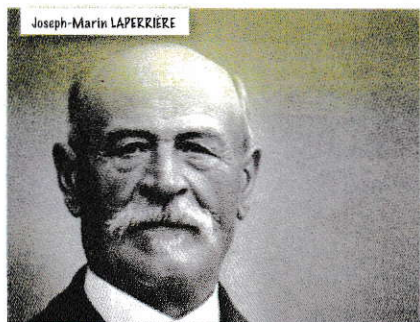
La tradition s'est perpétuée avec l'arrivée de Philippe, représentant la cinquième génération, et de son frère Richard. Ils ont continué à enrichir le patrimoine familial en créant de nouvelles variétés adaptées aux besoins contemporains.

Aujourd'hui, la Roseraie Laperrière est active sur plusieurs fronts :

- la culture et la commercialisation de rosiers,
- la création de variétés nouvelles,
- et la diffusion de celles-ci auprès d'autres roséristes.

Leur clientèle est très diversifiée, elle comprend des professionnels de la vente de végétaux, des paysagistes, des collectivités locales et des particuliers.

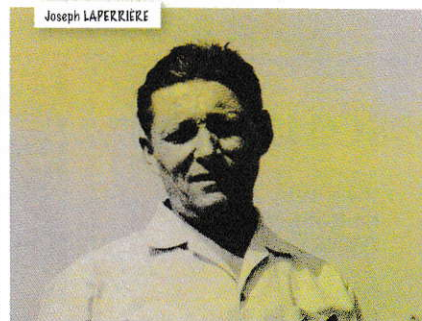
Leur vision pour l'avenir est claire : continuer à créer des variétés de qualité, adaptées aux besoins du marché, tout en préservant la passion et l'engagement qui caractérisent la famille Laperrière depuis plus d'un siècle.



Joseph-Marin LAPERRIERE



Louis LAPERRIERE



Joseph LAPERRIERE



Robert LAPERRIERE



Monique LAPERRIERE



Philippe LAPERRIERE



Richard LAPERRIERE

En 1968, Roseraie Laperrière quitte les hauteurs de Chanipagne-au-Mont-d'Or pour s'installer à Saint-Quentin-Fallavier, fuyant l'urbanisation croissante.

Robert et Monique entreprennent de développer cet héritage familial. Depuis 1988, Philippe, représentant la cinquième génération, collabore étroitement avec son père pour enrichir ce patrimoine en créant de nouvelles variétés de roses pour le jardin, incluant des hybrides de thé, des floribundas, des grimpants et des arbustifs. Plus de 120 variétés ont ainsi été introduites depuis le début du siècle.

Richard, le frère de Philippe, a rejoint l'entreprise familiale en 1998, se concentrant principalement sur le suivi commercial des clients professionnels.

Aujourd'hui, l'activité de Roseraie Laperrière se décline en trois volets principaux :

la culture et la commercialisation de rosiers de jardin, la création de nouvelles variétés et leur diffusion.

La culture des rosiers est le cœur de l'entreprise, employant une dizaine de salariés ainsi que des travailleurs saisonniers.

Chaque année, environ 300.000 rosiers buissons et 8.000 rosiers tiges sont cultivés, greffés sur des porte-greffes adaptés à tous les sols.

La vente se fait principalement auprès de professionnels tels que les jardinerie, horticulteurs, pépiniéristes, paysagistes et collectivités locales, ainsi qu'aux particuliers par correspondance ou à l'établissement.

Dans un contexte économique difficile marqué par une concurrence accrue entre producteurs, l'entreprise s'efforce d'améliorer constamment ses produits et leur présentation pour maintenir ses parts de marché. Elle poursuit également ses efforts dans la création de variétés nouvelles, plus attrayantes et performantes en termes de résistance aux maladies et de floraison.



Robert, Philippe, Richard et leurs enfants devant la fresque murale de Champagne-au-Mont-d'Or dédiée à la famille



Monique LAPERRIERE



Richard, Monique, Robert et Philippe

Producteur de rose

La production est en constante progression depuis la création de la « Grande Roseraie du Mont-d'Or », pendant 50 ans... environ 20.000 rosiers par ans, (Joseph Marin 1846-1827).

À partir des années 1920, la production passe le cap des 45.000 rosiers, permettant à l'entreprise de s'inscrire dans la grande Histoire de la rose Lyonnaise, (Louis 1880-1953).

En 1960 le cap des 95.000 rosiers par an est dépassé, (Joseph 1907-1983).

En 1968, c'est le grand déménagement des Monts-d'Or, vers le Bas-Dauphiné, la production atteint à cette époque

130.000 rosiers par an, sous la direction de Robert et Monique, et l'entreprise portera le nom de « Roseraie Laperrière ».

En 1988, la production atteint les 200.000 rosiers par an, avec la collaboration étroite de Philippe partageant les responsabilités avec Robert.

En 1998, Richard intègre l'entreprise en collaboration avec Philippe et Monique.

À ce jour, Richard et Philippe perpétuent la tradition, sous les yeux et conseils de Monique et Robert, la production annuelle dépasse les 300.000 rosiers par an.



Créateur de rose

Nos créations

ROSE de PEROUGES®
MAGIC FIRE 83® ECOLE D'ECULLY® BARCAROLLE® ARIANE de ROTHSCILD® ECHO VERT®
SOUVENIR du Pdt PLUMECOCQ® Mme GUIMET® PETIT PRINCE® Pierre BONNARD® MAGICIENNE®
DUNKERQUE® GOOD MORNING® Paul DUVYER®
Mme Louis LAPERRIERE® Docteur MOREL® MA MIE® Mme Joseph LAPERRIERE® MAGIC FIRE®
MALENE® MIDDO® BONNE SOIREE® CARMOISINE® JET SET® Capitaine SOUPA® SANDAR® PLEIN SOLEIL® TARENTELLE®
FANEITE® PORTHOS® AGATHA® VANILLE FRAISE® Gpt ROXANE® ADRIANA TOP MODEL® DOMILA® RADIEUSE®
Professeur BERARD® Mme Antoine REBE® BANCOS 86® DUCHESSE DE SAVOIE® CABRIOLE® Mme Georges COZON® ATHOS® REGENCE®
BELLE DE GADAGNE® PARFUM DE REVE® Monique LAPERRIERE® FREGATE® Mme Louis PRADEL® ROSE de HARNES® BANCOS®
CABARET® LONGCHAMP® ESPoir® GOLDEN FLAME® AUDACIEUSE® D'ARTAGNAN® RED LADY® RENOUVEAU de PROVINS®
CHAMPAGNE AU MONT D'OR® JEUNESSE® REFLETS® ANDANTE® MISTRALINE® ROXANE® CHANTEFLEUR® EVE de ROTHSCILD®
FROU FROU® TARENTELLE® Gpt PORTHOS® QUINCY JONES® NALA® BELAMI® MAMY LAPERRIERE® DON BOSCO® ILLISCA®
HILLARY First Lady® FRIVOLE® SACEM® Jean LAMBERT® SAGA HAEMERLIN® ORBRUN® LUDMILLA® Jeanne SAULTIER®
SARDANE® JOSEFA® BANQUISE® GEORGE SAND® Gaston BONNIER® FALBALA® Béatrice FRAISSE® HORTICOLOR® Philippe COLLIGNON®
REPUBLIQUE DE GENEVE® Mme Louis REYDELLET® MARYLINE® BLONDIE® BELLAGIO® Joséphine COTTIN®
PRINCESSE® PLEIN SUD® Chateau de GROS-BOIS® ROSE de SAINT LEGER® Mme Gina DEMOUSTIER® NOEMIE de ROTHSCILD®
KIMMY® MENINE® JUBILE LAPERRIERE 150 ans® BELLISSIMA® Martine BRUNSWIG GRAF® PRIME TIME® CAPITOLE®
FERLINE® WINTER LODGE® ROSE de VENTEROL® MARGUERITE ROSE® URSULA® LONGCHAMP 80®
CHATEAU BARBEYROLLES® SOUVENIR de François MERCIER®

Le mariage des roses, création de nouvelles variétés

La première variété date de 1897 « Madame Louis Reydellet »,
première d'une série de plus de 120 roses signées Laperrière à ce jour, et cela n'est pas fini...



1 Ablation des étamines de la rose "mère" qui a été choisie.



2 Pollen de la variété qui a été choisie en tant que "père".



3 La rose "mère" reçoit le pollen.



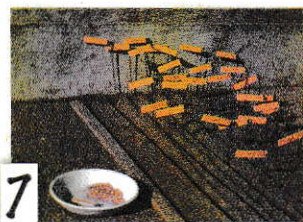
4 Protection du pistil fécondé.



5 Récolte des fruits résultants du "mariage".



6 Fruits montrant les graines qu'ils contiennent.



7 Semis des graines.



8 Une des dernières créations : Variété Eve de Rothschild®.



Éditeur de rose

EDIROSE



Visite Tantau, 1993
Allemagne

« Édition française des Roses », fondée en 1950 par Joseph Laperrière, devient « EDIROSE® » en 1992, assurant la protection et l'édition pour la France de variétés nouvelles d'obteneurs européens. Cette société voit le jour avec la collaboration des familles de rosiéristes, Felix, Orard, Reuter et Laperrière, sous la direction de Monique Laperrière.

À ce jour EDIROSE® est une marque représentative et reconnue sur le marché français.

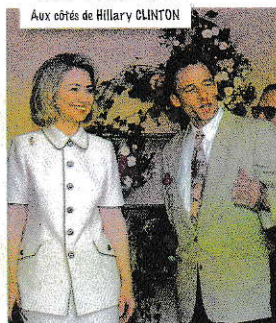
La sélection rigoureuse des variétés nouvelles des créateurs donnant toute leur confiance à EDIROSE® se poursuit afin de développer le commerce et enrichir le marché français.

LES BAPTÊMES

À l'issue des créations et sélections, un nom commercial doit être attribué aux nouvelles roses, elles le porteront tout au long de leur carrière. Certaines variétés chanceuses... auront un baptême prestigieux leur permettant d'acquérir rapidement une notoriété, faisant la joie et la reconnaissance de leur créateur.



Baptême « rose de Pérouges »



Aux côtés de Hillary CLINTON

LES CONCOURS

De nombreux concours, principalement destinés aux nouvelles variétés, existent en Europe et dans le monde. Ils délivrent des récompenses après un minimum de deux ans d'observation des cultivars plantés dans les 'roseraies de concours' des pays concernés.

Chaque année, Roseraie Laperrière participe à plus de dix concours européens en présentant ses meilleurs sélections du moment tout en essayant d'orienter les tendances.

Elle est très souvent récompensée par de prestigieux prix européens entre autres, « Plus belle Rose de France », « Rose d'Or », « Prix du parfum ».



Edirose, 1993 Sélection



Concours Monaco, 2012

Nos produits, Notre commerce

Durant toutes ces décennies que l'entreprise a traversées, nos produits ont été en constante évolution et le demeurent actuellement, pour nos clients en demande d'innovation, leur proposant les tendances, acceptant les contraintes afin d'être en phase avec eux, pour le meilleur de chacun.

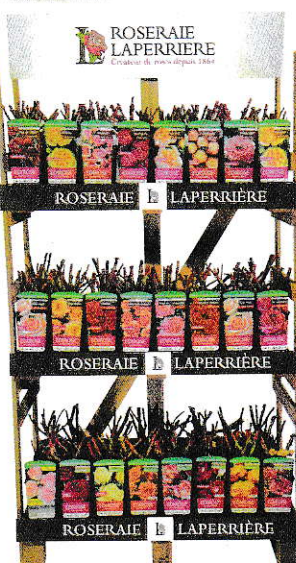
Toutes les formes de présentation de nos rosiers :

- Rosiers racines nues, encore proposés à la vente actuellement.
- Rosiers « sous pochette », premier conditionnement élaboré pour conserver le rosier en magasin (1970 à 2002)
- Rosiers « Motte Prêt à Planter », conditionnement premium, (1988, encore à ce jour)
- Rosiers « Jauge Portable » 2L, conditionnement nouvelle génération (1995, encore à ce jour)
- Rosiers « Racinés 3L-4L », issus de la culture hors-sol (1995, encore à ce jour)
- Rosiers « Racinés 5L-7L-10L », issus de la culture hors-sol (1998, encore à ce jour)

Actuellement, 75% des rosiers que nous commercialisons sont issus de culture hors-sol. C'est un rosier « Racines nues » mis en pot pour être cultivé sous abri et amené à la maturité souhaitée.

Notre activité s'étend principalement au niveau national et quelques fois en dehors de nos frontières. Nos clients fidèles de longue date, certains depuis 1907, ainsi que la distribution française spécialisée dans le jardin nous témoignent leur confiance à chaque saison. Nous leur en sommes très reconnaissants et fiers de poursuivre ce chemin ensemble.

Box présentoir



Rosier grimpant



Présentoirs en jardinerie, 1990



Préparation de commande



Rosier Racine nue



Salon, 2007



Marché de Carpentras, 1984



Rosiers prêts à planter, 1988

**ROSEAIÉ
LAPERRIÈRE**
Créateur de roses depuis 1864

Nos partenaires

Fournisseurs



Éditeurs



Mots mêlés

ROSE
ROSIER
ROSERAIE
PEPINIERE
BOURGEON
EPINE
PARFUM
FLEURISTE
JARDIN
VARIETE

BOUTURE
GREFFE
TIGE
FEUILLAGE
HYBRIDE
SOIN
TERREAU
SOL
ARROSAGE
TAILLE

MALADIE
INSECTE
FLORAISON
SELECTION
CROISEMENT
HYBRIDATION
CULTURE
FERTILISATION
POLLINISATION
EXPERTISE

Z	D	N	R	I	E	R	U	T	L	U	C	M	W	K	X	L	T	J	E
D	B	Z	B	E	G	A	L	L	I	U	E	F	Q	Z	L	I	E	E	L
S	P	O	L	L	I	N	I	S	A	T	I	O	N	Q	S	T	R	X	L
C	N	A	R	R	O	S	A	G	E	Z	F	A	Z	C	N	X	R	P	I
U	R	Z	R	P	P	T	R	E	Y	C	N	P	D	G	V	F	E	E	A
S	K	O	K	F	G	E	T	M	H	R	I	E	U	J	D	L	A	R	T
F	L	Y	I	R	I	E	S	I	Y	T	E	G	E	S	Q	O	U	T	D
Y	N	D	E	S	I	D	U	C	B	N	G	B	R	E	H	R	K	I	B
V	X	F	O	R	E	H	H	I	R	T	I	T	E	L	Y	A	A	S	R
H	F	R	A	J	C	M	G	L	I	N	T	N	I	E	B	I	X	E	N
E	M	V	Q	C	B	S	E	H	D	J	N	A	N	C	R	S	D	T	O
S	P	A	R	F	U	M	C	N	A	F	S	A	I	T	I	O	H	S	E
N	O	I	T	A	S	I	L	J	T	R	E	F	P	I	D	N	C	I	G
U	E	O	K	E	Q	D	I	O	I	S	L	B	E	O	E	X	R	R	R
C	V	M	Y	Y	B	U	R	O	O	O	M	S	P	N	L	O	S	U	U
V	Q	K	V	G	X	A	O	H	N	I	E	T	C	E	S	N	I	E	O
T	B	O	U	T	U	R	E	C	O	N	Q	N	K	V	L	H	C	L	B
M	N	I	D	R	A	J	X	C	E	P	E	P	I	N	E	I	J	F	L
R	O	S	E	N	Q	M	A	L	A	D	I	E	H	O	K	Y	X	B	L
D	M	D	P	M	E	I	A	R	E	S	O	R	S	K	I	A	K	U	A

Rosieriste est un métier de passion.

Celle-ci procurée par l'émotion du travail accompli aux services de nos clients et de nos créations, laissant une trace génétique sur plusieurs générations.

Pour arriver à cela, trouver le bon maillage est indispensable, et ceci est rendu possible par nos différents partenaires, clients et fournisseurs, ainsi que nos collaborateurs.

Nous remercions la fidélité et l'engagement de l'ensemble de notre clientèle qui nous permet de poursuivre ce merveilleux métier et qui nous fait évoluer.

L'investissement, le dévouement et le professionnalisme de notre équipe au service de l'entreprise et de nos clients, enrichissent et font perdurer notre savoir-faire. Merci à tous.

Nous désirons remercier également tous nos partenaires, fournisseurs et éditeurs, qui nous suivent depuis de très nombreuses années pour certains, et dont la confiance a toujours été présente.

Ce long parcours a été semé d'embûches, de joies, de contraintes, de solutions, de réussites, au cours de ces 160 années. Si Roseraie Laperrière perdure à ce jour, nous le devons à nos aïeux qui ont œuvré pour tracer le chemin que nous suivons aujourd'hui.

Philippe et Richard LAPERRIERE

Divertissement

Horoscope floral



Bélier

(21 mars - 20 avril) : Tulipe
Plein d'énergie et d'audace, la tulipe vous incite à embrasser le changement et à saisir de nouvelles opportunités. Laissez votre enthousiasme naturel guider vos actions. Une surprise colorée pourrait égayer votre quotidien.



Cancer

(22 juin - 22 juil.) : Nénuphar
Le nénuphar, symbole de sérénité et de refuge, correspond parfaitement à votre nature protectrice. Cherchez à créer un environnement paisible à la maison. Une nouvelle découverte personnelle pourrait vous apporter une grande satisfaction intérieure.



Balance

(23 sept. - 22 oct.) : Orchidée
L'orchidée, délicate et élégante, reflète votre quête d'harmonie et de beauté. Vous serez attiré par des activités artistiques ou sociales. Une nouvelle connexion pourrait se révéler particulièrement enrichissante et équilibrante.



Capricorne

(22 déc. - 20 jan.) : Lys
Le lys, symbole de pureté et d'engagement, vous incite à vous concentrer sur vos objectifs à long terme. Votre persévérance sera récompensée par des progrès significatifs. Un projet professionnel pourrait enfin voir le jour.



Taureau

(21 avril - 21 mai) : Rose
La rose symbolise votre nature fidèle et sensuelle. Vous trouverez du réconfort dans les moments passés avec vos proches et dans les plaisirs simples. Une rencontre inattendue pourrait raviver une ancienne passion.



Lion

(23 juil. - 22 août) : Tournesol
Le tournesol, représentant votre éclat et votre générosité, vous invite à briller et à partager votre chaleur avec ceux qui vous entourent. Une reconnaissance inattendue pourrait booster votre confiance. Profitez de chaque moment pour rayonner.



Scorpion

(23 oct. - 22 nov.) : Chrysanthème
Le chrysanthème, symbole de mystère et de profondeur, correspond à votre intensité émotionnelle. Vous serez en quête de vérités cachées et de révélations. Un secret dévoilé pourrait transformer votre perspective de manière significative.



Verseau

(21 janv. - 19 fév.) : Violette
La violette, représentant l'originalité et la discrétion, est en accord avec votre nature innovante et humanitaire. Vous trouverez de nouvelles façons de contribuer à votre communauté. Une idée brillante pourrait se concrétiser.



Gémeaux

(22 mai - 21 juin) : Jonquille
Curieux et adaptable, la jonquille reflète votre capacité à s'épanouir dans n'importe quelle situation. Attendez-vous à des conversations stimulantes et des idées fraîches. Un voyage imprévu pourrait apporter de nouvelles perspectives.



Vierge

(23 août - 22 sept.) : Lavande
La lavande, symbole de calme et de clarté, vous aide à rester concentré et organisé. Vos compétences analytiques seront mises à l'épreuve, mais vous en sortirez victorieux. Une touche de simplicité dans votre routine apportera un grand bien-être.



Sagittaire

(23 nov. - 21 déc.) : Iris
L'iris, représentant la sagesse et l'aventure, vous encourage à explorer de nouveaux horizons. Votre esprit libre vous poussera à découvrir des cultures et des idées nouvelles. Une opportunité éducative pourrait ouvrir de nouvelles portes.



Poisson

(20 fév. - 20 mars) : Lotus
Le lotus, symbole de spiritualité et de renaissance, vous encourage à plonger dans vos émotions profondes. Vos rêves et intuitions seront particulièrement puissants. Une méditation ou un moment de réflexion pourrait apporter une clarté surprenante.