

# PR 9

Saint-Lager Bressac

Bois de Bressac et chemin des colporteurs



Cette randonnée vous offrira des paysages très variés : dans le bois de Bressac vous surplombez la rivière de Sichier puis sur la crête, vous avez une vue magnifique sur la vallée de Saint-Vincent de Barrès.

## Infos



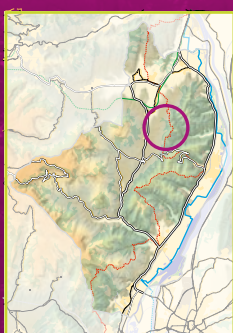
Difficulté : **Difficile**

Départ et arrivée : **Camping municipal de Saint-Lager Bressac**  
Durée : **4h**

Distance : **11.7 km**  
Dénivelé cumulé : **423 m**  
Balisage : **PR blanc et jaune**  
et **GR blanc et rouge**



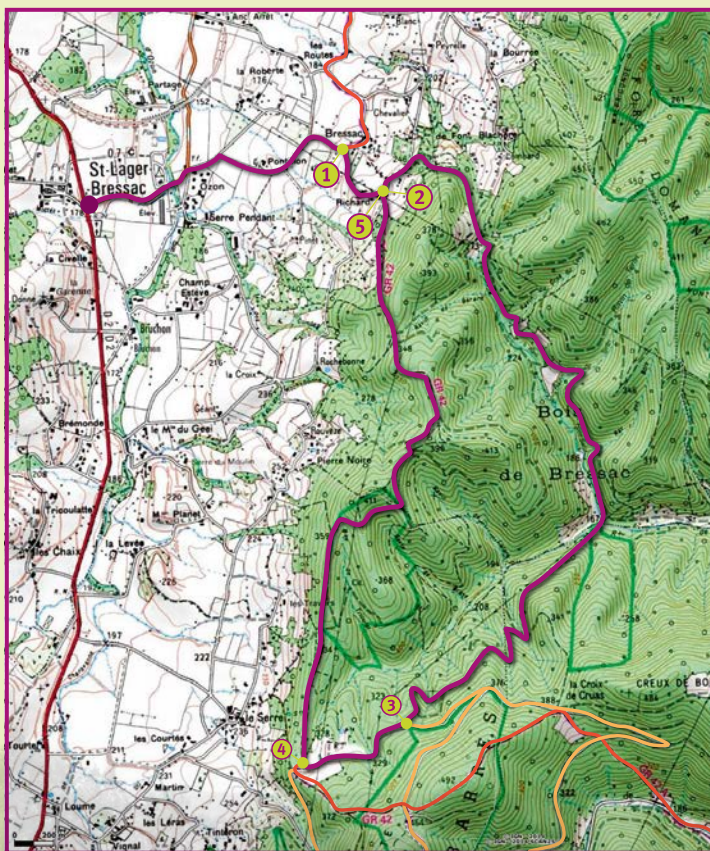
Crédit photo : T. Zilberman



Retrouvez gratuitement les fiches numérisées et les traces gpx des sentiers



La Communauté de communes Barrès-Coiron entretient ces sentiers, si vous constatez des problèmes, vous pouvez les signaler à [accueil@barres-coiron.fr](mailto:accueil@barres-coiron.fr)



## Départ Saint-Lager Bressac

A la sortie du parking du camping de Saint-Lager Bressac, partir à gauche sur la route goudronnée puis prendre la direction Richard et Bressac en laissant la départementale. Un peu plus loin, bifurquer à droite en direction de Pinet. Dans un virage, prendre un chemin en terre qui débouche sur une autre route, monter à droite jusqu'à l'embranchement.

## Intersection ① Bressac

### → suivre Saint-Vincent-de-Barrès

Poursuivre le sentier sur 300m

## Intersection ② : Richard

### → suivre Grande Côte

Sur ce chemin de terre, vous avez une belle vue sur la vallée. 200m après le carrefour, laisser le chemin qui mène au château de Fontblachère et monter à droite entre les chênes, buis, genévriers et pins. Poursuivre sur ce large chemin et 100m après

PR 9

autres PR

GR 42

ViaRhôna

Voie douce de Payre

Départ / Arrivée



une cabane de chasseur, quitter le chemin principal et descendre à droite entre chênes verts, genévriers et genêts scorpien dans le vallon de Font Salla. Vous avez une jolie vue sur le ruisseau en contrebas. Après le passage sous la ligne à haute tension, laisser le chemin principal et descendre à droite sur un chemin escarpé. Franchir à deux reprises le ruisseau de Sichier, monter en face sur un chemin plus large. Après quelques lacets, continuer toujours sur le chemin principal.

## Intersection ③ : Chemin de Sichier

### → suivre Saint-Vincent-de-Barrès

Sur la route touristique de Saint-Vincent de Barrès/Cruas, vous apercevez la montagne d'Andance et le plateau du Léro.

## Intersection ④ : La Bourse

### → suivre Saint-Lager Bressac

Vous êtes maintenant sur le GR 42, suivre le balisage blanc et rouge. Au panneau Forêt Domaniale du Barrès, quitter le chemin principal et monter tout droit sur un chemin de crête plus étroit qui surplombe la vallée. Monter dans une forêt de chênes, passer sous une ligne à haute tension et après un bon virage prendre un sentier qui descend dans les buis et genévrier. Soyez bien vigilant au balisage Blanc et rouge car le chemin est très difficile. Le chemin est très caillouteux. Vous apercevez le village de Saint-Lager Bressac et son clocher. A l'arrivée d'un large chemin, prendre à droite pour rejoindre le carrefour.

## Intersection ⑤ : Richard

### → suivre Saint-Lager Bressac

A l'embranchement Bressac, vous quittez le GR 42. Reprendre le même chemin pour revenir au point de départ en suivant le balisage blanc et jaune.